



**MENTERI KEHUTANAN
REPUBLIK INDONESIA**

KEPUTUSAN MENTERI KEHUTANAN REPUBLIK INDONESIA

Nomor : SK.2/MENHUT-II/2012

TENTANG

**PENETAPAN WILAYAH KESATUAN PENGELOLAAN HUTAN LINDUNG (KPHL)
DAN KESATUAN PENGELOLAAN HUTAN PRODUKSI (KPHP) PROVINSI
KALIMANTAN TENGAH**

MENTERI KEHUTANAN REPUBLIK INDONESIA,

- Menimbang : a. bahwa berdasarkan Pasal 30 ayat (3) dan ayat (6) Peraturan Pemerintah Nomor 44 Tahun 2004 tentang Perencanaan Kehutanan, Menteri Kehutanan menetapkan Unit Pengelolaan Hutan atas usulan Gubernur;
- b. bahwa Gubernur Kalimantan Tengah melalui surat Nomor 522/2/1377/Dishut tanggal 30 November 2011 mengusulkan penetapan 33 (tiga puluh tiga) unit Wilayah Kesatuan Pengelolaan Hutan di Provinsi Kalimantan Tengah yang terdiri dari 4 (empat) unit Kesatuan Pengelolaan Hutan Lindung (KPHL) dan 29 (dua puluh sembilan) unit Kesatuan Pengelolaan Hutan Produksi (KPHP);
- c. bahwa berdasarkan hasil penilaian atas usulan Gubernur Kalimantan Tengah sebagaimana dimaksud huruf b, perlu ditetapkan Kesatuan Pengelolaan Hutan Lindung (KPHL) sejumlah 4 (empat) unit seluas \pm 454.443 (empat ratus lima puluh empat ribu empat ratus empat puluh tiga) hektar dan Kesatuan Pengelolaan Hutan Produksi (KPHP) sejumlah 29 (dua puluh sembilan) unit seluas \pm 8.056.081 (delapan juta lima puluh enam ribu delapan puluh satu) hektar, di Provinsi Kalimantan Tengah;
- d. bahwa berdasarkan pertimbangan sebagaimana dimaksud di atas, perlu menetapkan Keputusan Menteri Kehutanan tentang Penetapan Wilayah Kesatuan Pengelolaan Hutan Lindung (KPHL) dan Kesatuan Pengelolaan Hutan Produksi (KPHP) Provinsi Kalimantan Tengah;
- Mengingat : 1. Undang-Undang Nomor 5 Tahun 1990 tentang Konservasi Sumber Daya Alam Hayati dan Ekosistemnya;
2. Undang-Undang Nomor 41 Tahun 1999 tentang Kehutanan, sebagaimana telah diubah dengan Undang-Undang Nomor 19 Tahun 2004;
3. Undang-Undang Nomor 32 Tahun 2004 tentang Pemerintahan Daerah, yang telah beberapa kali diubah terakhir dengan Undang-Undang Nomor 12 Tahun 2008;
4. Undang-Undang Nomor 26 Tahun 2007 tentang Penataan Ruang;
5. Peraturan Pemerintah Nomor 44 Tahun 2004 tentang Perencanaan Kehutanan;

6. Peraturan ...

6. Peraturan Pemerintah Nomor 45 Tahun 2004 tentang Perlindungan Hutan; sebagaimana telah diubah dengan Peraturan Pemerintah Nomor 60 Tahun 2009;
7. Peraturan Pemerintah Nomor 6 Tahun 2007 tentang Tata Hutan dan Penyusunan Rencana Pengelolaan Hutan serta Pemanfaatan Hutan, sebagaimana telah diubah dengan Peraturan Pemerintah Nomor 3 Tahun 2008;
8. Peraturan Pemerintah Nomor 38 Tahun 2007 tentang Pembagian Urusan Pemerintahan antara Pemerintah, Pemerintahan Daerah Provinsi dan Pemerintahan Daerah Kabupaten/Kota;
9. Peraturan Pemerintah Nomor 26 tahun 2008 tentang Rencana Tata Ruang Wilayah Nasional (RTRWN);
10. Keputusan Presiden Nomor 84/P Tahun 2009 tentang Pembentukan Kabinet Indonesia Bersatu II;
11. Peraturan Presiden Nomor 47 Tahun 2009 tentang Pembentukan dan Organisasi Kementerian Kehutanan;
12. Peraturan Presiden Nomor 24 Tahun 2010 tentang Kedudukan, Tugas, dan Fungsi Kementerian Negara serta Susunan Organisasi, Tugas, dan Fungsi Eselon I;
13. Peraturan Menteri Kehutanan Nomor P.6/Menhut-II/2009 tentang Pembentukan Wilayah Kesatuan Pengelolaan Hutan;
14. Peraturan Menteri Kehutanan Nomor P.6/Menhut-II/2010 tentang Norma, Standar, Prosedur, dan Kriteria Pengelolaan Hutan pada Kesatuan Pengelolaan Hutan Lindung (KPHL) dan Kesatuan Pengelolaan Hutan Produksi (KPHP);
15. Peraturan Menteri Kehutanan Nomor P.40/Menhut-II/2010 tentang Organisasi dan Tata Kerja Kementerian Kehutanan;
16. Peraturan Menteri Dalam Negeri Nomor 61 Tahun 2010 tentang Pedoman Organisasi dan Tata Kerja Kesatuan Pengelolaan Hutan Lindung dan Kesatuan Pengelolaan Hutan Produksi;

Memperhatikan : Surat Gubernur Kalimantan Tengah Nomor 522/2/1377/Dishut tanggal 30 November 2011;

MEMUTUSKAN:

Menetapkan : **KEPUTUSAN MENTERI KEHUTANAN TENTANG PENETAPAN WILAYAH KESATUAN PENGELOLAAN HUTAN LINDUNG (KPHL) DAN KESATUAN PENGELOLAAN HUTAN PRODUKSI (KPHP) PROVINSI KALIMANTAN TENGAH.**

KESATU : Menetapkan wilayah Kesatuan Pengelolaan Hutan di Provinsi Kalimantan Tengah seluas ± 8.510.524 (delapan juta lima ratus sepuluh ribu lima ratus dua puluh empat) hektar, yang terdiri atas:

- a. Kesatuan Pengelolaan Hutan Lindung (KPHL) sejumlah 4 (empat) unit seluas ± 454.443 (empat ratus lima puluh empat ribu empat ratus empat puluh tiga) hektar;
- b. Kesatuan Pengelolaan Hutan Produksi (KPHP) sejumlah 29 (dua puluh sembilan) unit seluas ± 8.056.081 (delapan juta lima puluh enam ribu delapan puluh satu) hektar.

KEDUA : ...

- KEDUA : Rincian Luas, Fungsi Kawasan Hutan dan Batas Wilayah KPHL dan KPHP di Provinsi Kalimantan Tengah sebagaimana dimaksud dalam Amar KESATU, sebagaimana tercantum dalam Lampiran 1 dan Peta Lampiran Keputusan ini.
- KETIGA : Batas dan luas wilayah KPHL dan KPHP sebagaimana tercantum dalam Peta Penetapan Wilayah KPHL dan KPHP bukan merupakan acuan status dan fungsi kawasan hutan.
- KEEMPAT : Wilayah KPHL dan KPHP sebagaimana dimaksud dalam Amar KESATU agar dikelola secara lestari oleh unit organisasi pengelola KPHL dan KPHP sesuai dengan ketentuan peraturan perundang-undangan.
- KELIMA : Keputusan ini mulai berlaku pada tanggal ditetapkan.

Ditetapkan di : Jakarta
pada tanggal : 9 Januari 2012

Salinan sesuai dengan aslinya
KEPALA BIRO HUKUM DAN ORGANISASI,

MENTERI KEHUTANAN
REPUBLIK INDONESIA,



ttd

KRISNA RYA

ZULKIFLI HASAN

Salinan Keputusan ini disampaikan kepada Yth.:

1. Menteri Dalam Negeri;
2. Sekretaris Jenderal Kementerian Kehutanan;
3. Inspektur Jenderal Kementerian Kehutanan;
4. Direktur Jenderal Planologi Kehutanan;
5. Direktur Jenderal Bina Usaha Kehutanan;
6. Direktur Jenderal Bina Pengelolaan DAS dan Perhutanan Sosial;
7. Direktur Jenderal Perlindungan Hutan dan Konservasi Alam;
8. Kepala Badan Penyuluhan dan Pengembangan SDM Kehutanan;
9. Kepala Badan Penelitian dan Pengembangan Kehutanan;
10. Gubernur Kalimantan Tengah;
11. Bupati/Walikota se-Provinsi Kalimantan Tengah;
12. Kepala Dinas Kehutanan Provinsi Kalimantan Tengah;
13. Kepala BPKH Wilayah V Banjarbaru.

Lampiran 1 Keputusan Menteri Kehutanan
 Nomor : SK.2/Menhut-II/2012
 Tanggal : 9 Januari 2012.

Rincian Luas dan Fungsi Kawasan Hutan KPHL dan KPHP di Provinsi Kalimantan Tengah

NO.	UNIT	FUNGSI KAWASAN HUTAN			LUAS (Ha)	JENIS KPH
		HL (Ha)	HPT (Ha)	HP (Ha)		
1	UNIT IV	± 7.805			± 7.805	KPHL
2	UNIT IX	± 92.420	± 20.959	± 42.322	± 155.701	KPHL
3	UNIT XXXII	± 165.663	± 19.902		± 185.565	KPHL
4	UNIT XXXIII	± 105.372			± 105.372	KPHL
Jumlah KPHL		± 371.260	± 40.861	± 42.322	± 454.443	
5	UNIT I	± 385.084	± 671.279	± 4.238	± 1.060.601	KPHP
6	UNIT II	± 102.938	± 598.939	± 205.166	± 907.043	KPHP
7	UNIT III			± 57.129	± 57.129	KPHP
8	UNIT V	± 13.901	± 189.331	± 121.988	± 325.220	KPHP
9	UNIT VI	± 22.820	± 67.234	± 88.771	± 178.825	KPHP
10	UNIT VII	± 138	± 26.169	± 139.579	± 165.886	KPHP
11	UNIT VIII			± 113.625	± 113.625	KPHP
12	UNIT X	± 23	± 11.668	± 233.314	± 245.005	KPHP
13	UNIT XI		± 24.820	± 248.367	± 273.187	KPHP
14	UNIT XII	± 6.025	± 150.671	± 26.795	± 183.491	KPHP
15	UNIT XIII			± 177.710	± 177.710	KPHP
16	UNIT XIV		± 12.802	± 38.285	± 51.087	KPHP
17	UNIT XV		± 56.309	± 152.215	± 208.524	KPHP
18	UNIT XVI	± 57.337	± 187.291	± 50.107	± 294.735	KPHP
19	UNIT XVII	± 54.690	± 347.344	± 309.345	± 711.379	KPHP
20	UNIT XVIII	± 67.040		± 73.014	± 140.054	KPHP
21	UNIT XIX	± 10.604	± 199.062	± 156.879	± 366.545	KPHP
22	UNIT XX		± 101.346	± 85.756	± 187.102	KPHP
23	UNIT XXI	± 38.970	± 328.827	± 6.112	± 373.909	KPHP
24	UNIT XXII	± 9.404	± 49.303	± 143.997	± 202.704	KPHP
25	UNIT XXIII	± 25.432	± 180.951	± 19.906	± 226.289	KPHP
26	UNIT XXIV	± 4.916	± 43.459	± 43.112	± 91.487	KPHP
27	UNIT XXV		± 21.293	± 126.227	± 147.520	KPHP
28	UNIT XXVI	± 269		± 104.270	± 104.539	KPHP
29	UNIT XXVII			± 299.959	± 299.959	KPHP
30	UNIT XXVIII	± 4.799	± 5.574	± 133.308	± 143.681	KPHP
31	UNIT XXIX	± 1.559		± 195.384	± 196.943	KPHP
32	UNIT XXX	± 3.738		± 248.206	± 251.944	KPHP
33	UNIT XXXI	± 149.376	± 10.068	± 210.514	± 369.958	KPHP
Jumlah KPHP		± 959.063	± 3.283.740	± 3.813.278	± 8.056.081	
JUMLAH KPHL DAN KPHP (Ha)		± 1.330.323	± 3.324.601	± 3.855.600	± 8.510.524	

Keterangan : Luas unit KPHL dan KPHP dihitung secara digital

Salinan sesuai dengan aslinya.
 Kepala Biro Hukum dan Organisasi,

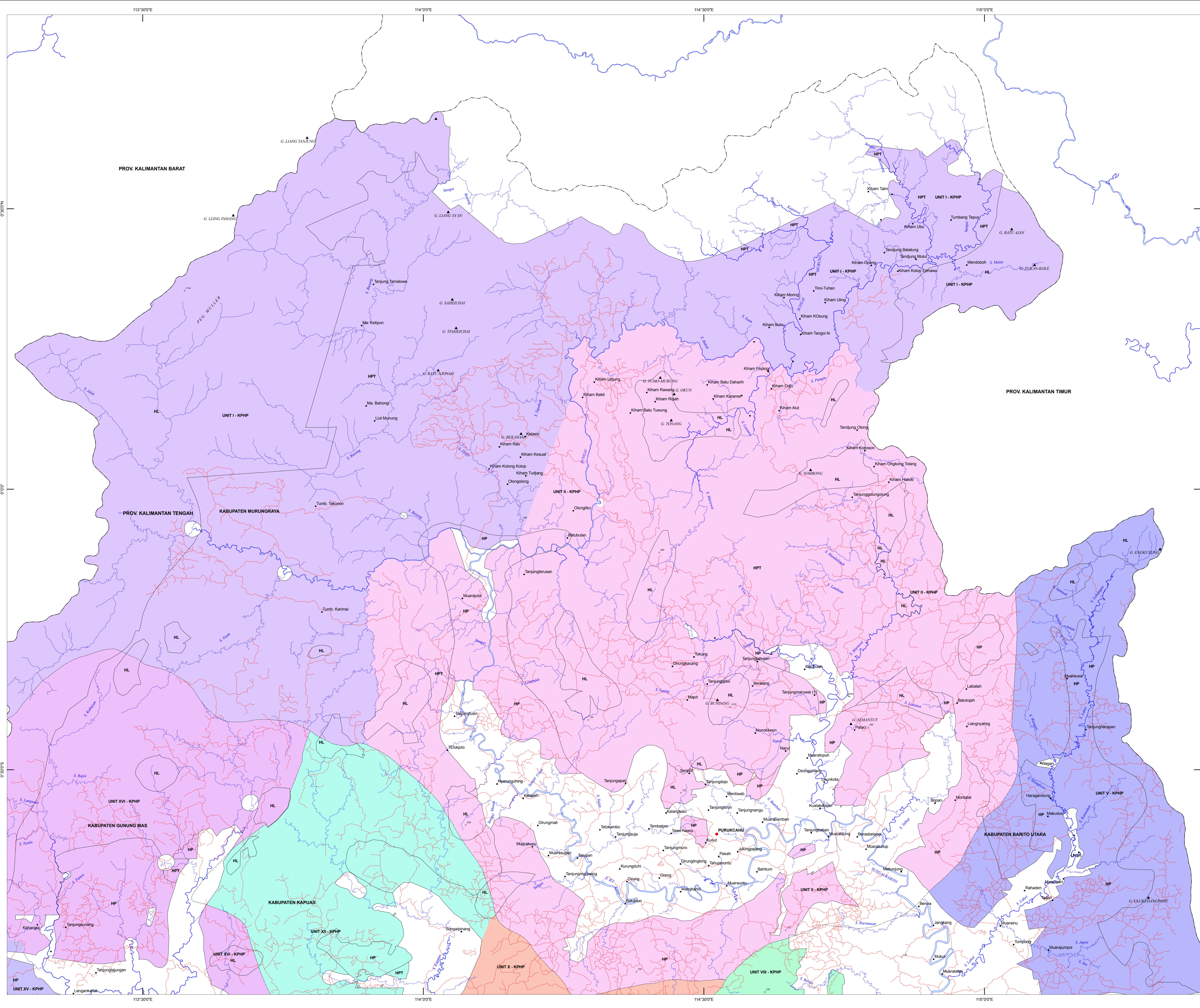


KRISNA RYA

**MENTERI KEHUTANAN
 REPUBLIK INDONESIA,**

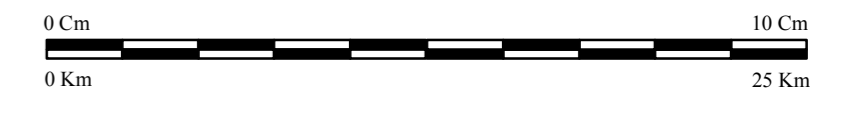
ttd

ZULKIFLI HASAN



**PETA PENETAPAN WILAYAH
KESATUAN PENGELOLAAN HUTAN LINDUNG (KPHL) DAN
KESATUAN PENGELOLAAN HUTAN PRODUKSI (KPHP)
PROVINSI KALIMANTAN TENGAH**

Skala 1 : 250.000



LAMPIRAN 2 KEPUTUSAN MENTERI KEHUTANAN

NOMOR : SK.2/Menhut-IX/2012

TANGGAL : 9 Januari 2012

MENTERI KEHUTANAN,

Zulkifli Hasan
ZULKIFLI HASAN

KETERANGAN :

- Ibukota Provinsi
- Ibukota Kabupaten/Kota
- Kota Kecamatan/Desa
- ▲ Gunung
- Titik Tinggi
- - - Batas Provinsi
- - - Batas Kabupaten
- Jaringan Jalan
- Batas Kawasan Hutan
- Sungai dan Anak Sungai
- Danau

NO UNIT KPH

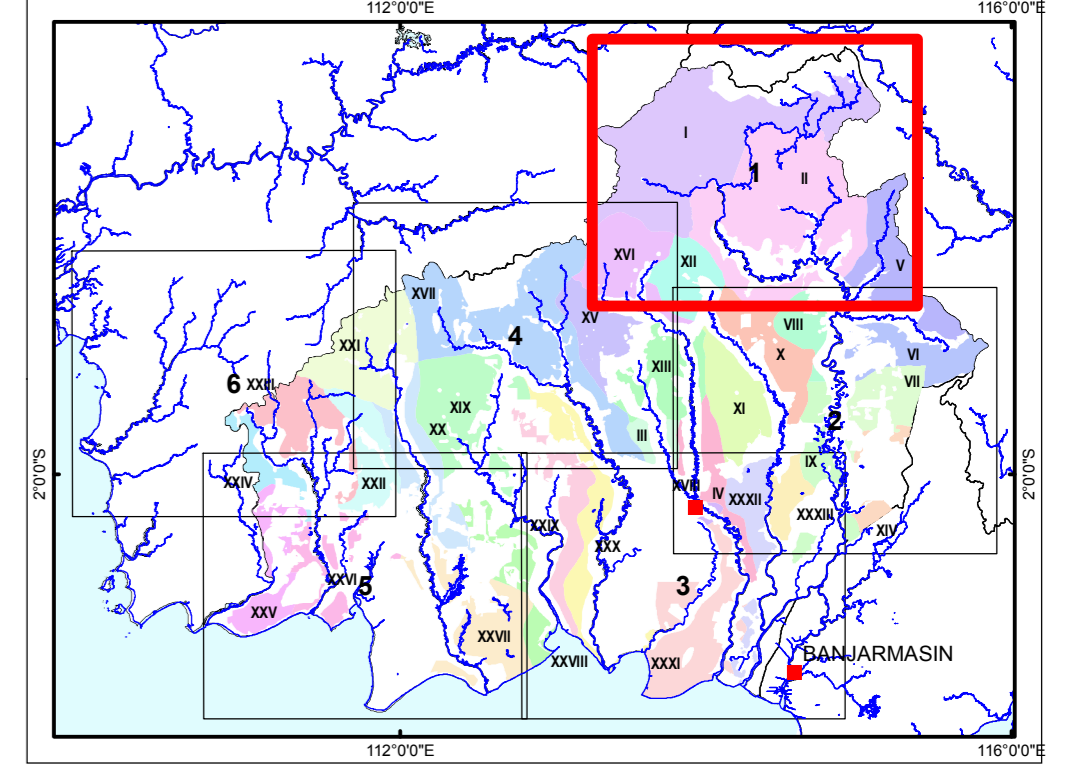
- UNIT I - KPHP
- UNIT II - KPHP
- UNIT III - KPHP
- UNIT IV - KPHP
- UNIT V - KPHP
- UNIT VI - KPHP
- UNIT VII - KPHP
- UNIT VIII - KPHP
- UNIT IX - KPHP
- UNIT X - KPHP
- UNIT XI - KPHP
- UNIT XII - KPHP
- UNIT XIII - KPHP
- UNIT XIV - KPHP
- UNIT XV - KPHP
- UNIT XVI - KPHP
- UNIT XVII - KPHP
- UNIT XVIII - KPHP
- UNIT XIX - KPHP
- UNIT XX - KPHP
- UNIT XXI - KPHP
- UNIT XXII - KPHP
- UNIT XXIII - KPHP
- UNIT XXIV - KPHP
- UNIT XXV - KPHP
- UNIT XXVI - KPHP
- UNIT XXVII - KPHP
- UNIT XXVIII - KPHP
- UNIT XXIX - KPHP
- UNIT XXX - KPHP

SUMBER DATA :

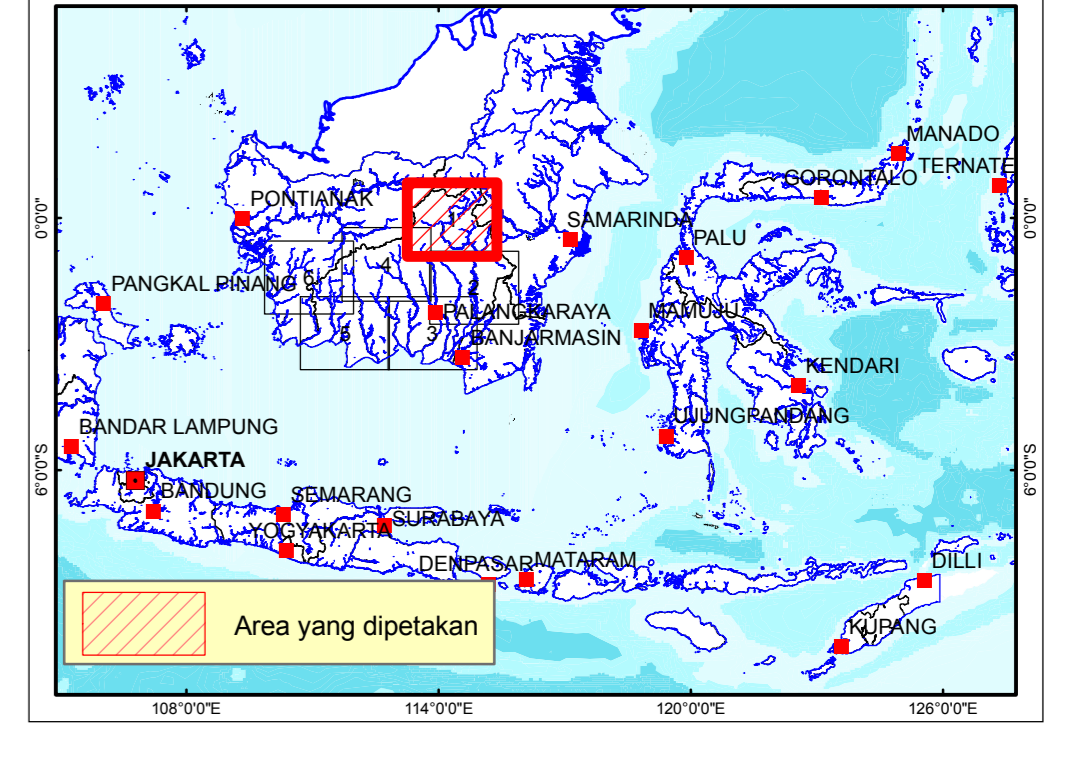
1. Peta Perubahan Penunjukan Kawasan Hutan Menjadi Bukan Kawasan Hutan, Perubahan Fungsi Kawasan Hutan dan Penunjukan Bukan Kawasan Hutan Menjadi Kawasan Hutan di Provinsi Kalimantan Tengah, Skala 1:250.000 (Lampiran Nomor SK 292/Menhut-IX/2011, tanggal 31 Mei 2011)
2. Peta Usulan Penetapan KPHL dan KPHP Provinsi Kalimantan Tengah, Skala 1: 250.000 (Lampiran Surat Gubernur Kalimantan Tengah No. 522/2/1377/Dishut Perihal Usulan Penetapan Kesatuan Pengelolaan Hutan (KPH) Provinsi Kalimantan Tengah)
3. Peta Daerah Aliran Sungai Provinsi Kalimantan Tengah, Skala 1 : 250.000
4. Peta Dasar Tematik Kehutanan Provinsi Kalimantan Tengah, Skala 1 : 250.000

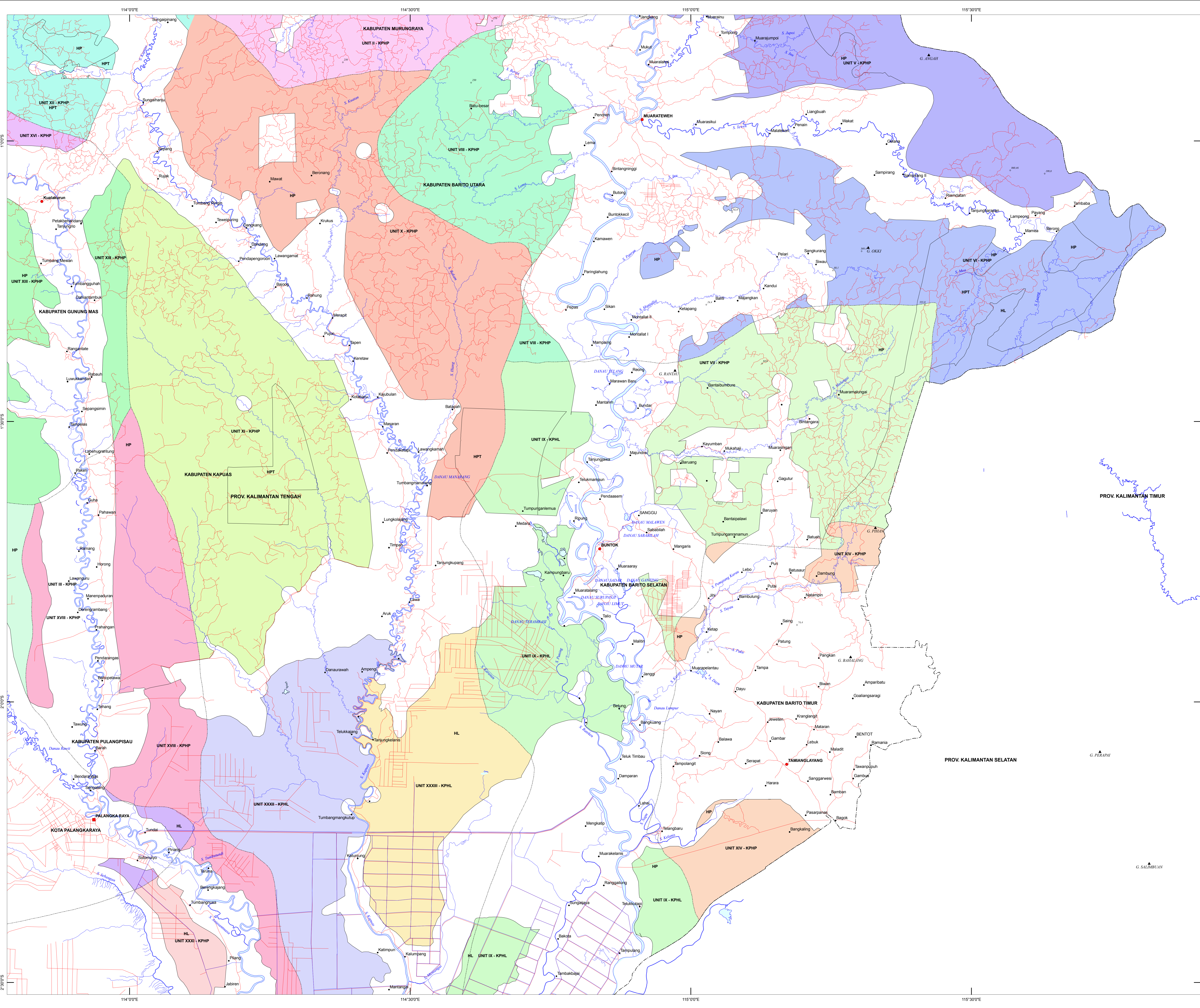
Catatan :
1. Batas administrasi pemerintahan yang tergambar di atas peta tidak sepenuhnya dapat digunakan sebagai acuan
2. Batas Wilayah KPH tidak dapat digunakan sebagai acuan batas status dan atau fungsi kawasan hutan.

PETA SITUASI LEMBAR KPHL DAN KPHP
Skala 1 : 5.500.000



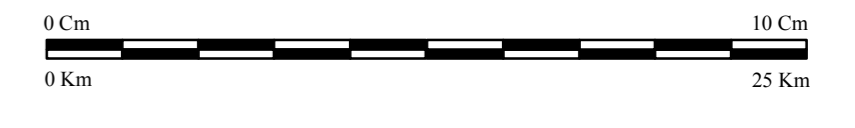
PETA SITUASI PROVINSI
Skala 1 : 20.000.000





**PETA PENETAPAN WILAYAH
KESATUAN PENGELOLAAN HUTAN LINDUNG (KPHL) DAN
KESATUAN PENGELOLAAN HUTAN PRODUKSI (KPHP)
PROVINSI KALIMANTAN TENGAH**

Skala 1 : 250.000



LAMPIRAN 2 KEPUTUSAN MENTERI KEHUTANAN

NOMOR : SK.2/Menhut-11/2012

TANGGAL : 9 Januari 2012

MENTERI KEHUTANAN,

Zulkfli Hasan
ZULKFLI HASAN

KETERANGAN :

- Ibukota Provinsi
- Ibukota Kabupaten/Kota
- Kota Kecamatan/Desa
- ▲ Gunung
- Titik Tinggi
- Batas Provinsi
- Batas Kabupaten
- Jaringan Jalan
- Batas Kawasan Hutan
- Sungai dan Anak Sungai
- Danau

NO UNIT KPH

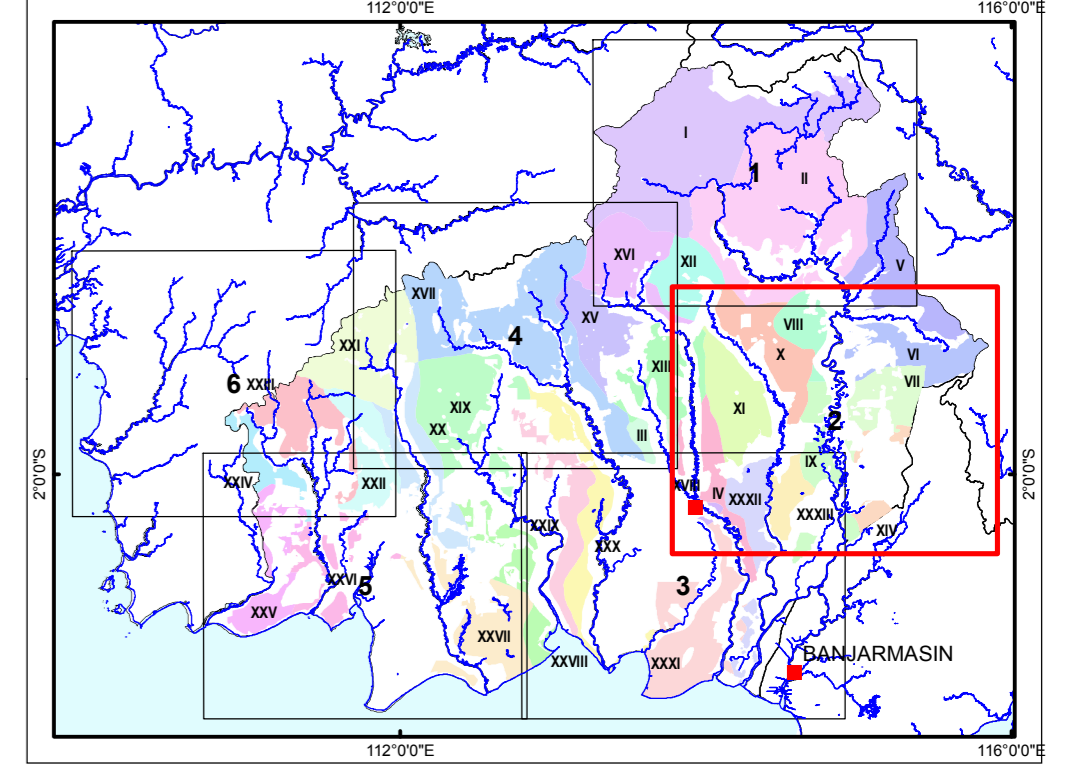
UNIT I - KPHP	UNIT XVIII - KPHP
UNIT II - KPHP	UNIT XIX - KPHP
UNIT III - KPHP	UNIT XX - KPHP
UNIT IV - KPHL	UNIT XXI - KPHP
UNIT V - KPHP	UNIT XXII - KPHP
UNIT VI - KPHP	UNIT XXIII - KPHP
UNIT VII - KPHP	UNIT XXIV - KPHP
UNIT VIII - KPHP	UNIT XXV - KPHP
UNIT IX - KPHL	UNIT XXVI - KPHP
UNIT X - KPHP	UNIT XXVII - KPHP
UNIT XI - KPHP	UNIT XXVIII - KPHP
UNIT XII - KPHP	UNIT XXIX - KPHP
UNIT XIII - KPHP	UNIT XXX - KPHP
UNIT XIV - KPHP	UNIT XXXI - KPHP
UNIT XV - KPHP	UNIT XXXII - KPHP
UNIT XVI - KPHP	UNIT XXXIII - KPHL
UNIT XVII - KPHP	UNIT XXXIII - KPHL

SUMBER DATA :

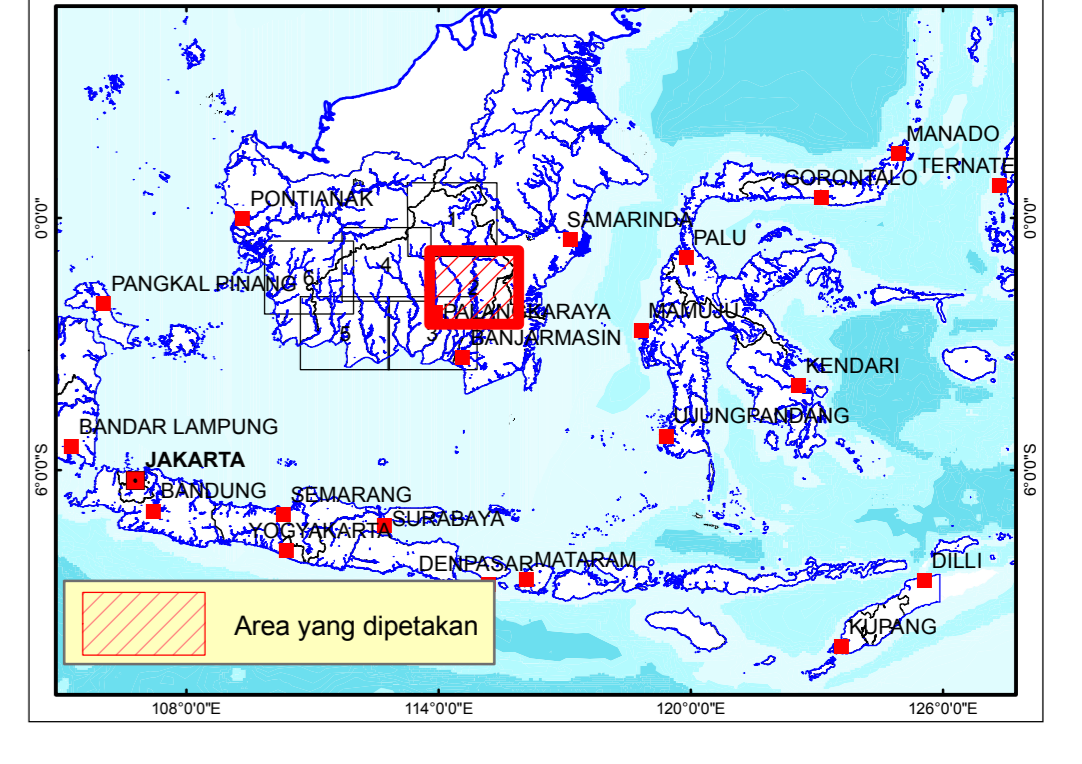
1. Peta Perubahan Penentuan Kawasan Hutan Menjadi Bukan Kawasan Hutan, Perubahan Fungsi Kawasan Hutan dan Penunjukan Bukan Kawasan Hutan Menjadi Kawasan Hutan di Provinsi Kalimantan Tengah, Skala 1:250.000 (Lampiran Nomor SK 292/Menhut-11/2011, tanggal 31 Mei 2011)
2. Peta Usulan Penetapan KPHL dan KPHP Provinsi Kalimantan Tengah, Skala 1: 250.000 (Lampiran Surat Gubernur Kalimantan Tengah No. 522/2/1377/Dishut Perihal Usulan Penetapan Kesatuan Pengelolaan Hutan (KPH) Provinsi Kalimantan Tengah)
3. Peta Daerah Aliran Sungai Provinsi Kalimantan Tengah, Skala 1 : 250.000
4. Peta Dasar Tematik Kehutanan Provinsi Kalimantan Tengah, Skala 1 : 250.000

Catatan :
1. Batas administrasi pemerintahan yang tergambar di atas peta tidak sepenuhnya dapat digunakan sebagai acuan
2. Batas Wilayah KPH tidak dapat digunakan sebagai acuan batas status dan atau fungsi kawasan hutan.

PETA SITUASI LEMBAR KPHL DAN KPHP
Skala 1 : 5.500.000



PETA SITUASI PROVINSI
Skala 1 : 20.000.000



PETA PENETAPAN WILAYAH KESATUAN PENGELOLAAN HUTAN LINDUNG (KPHL) DAN KESATUAN PENGELOLAAN HUTAN PRODUKSI (KPHP) PROVINSI KALIMANTAN TENGAH

Skala 1 : 250.000



LAMPIRAN 2 KEPUTUSAN MENTERI KEHUTANAN

NOMOR : SK.2/Minset-12/2012

TANGGAL : 9 Januari 2012

MENTERI KEHUTANAN,

Zulkifli Hasan
ZULKIFLI HASAN

KETERANGAN :

- Ibukota Provinsi
- Ibukota Kabupaten/Kota
- Kota Kecamatan/Desa
- ▲ Gunung
- Titik Tinggi
- Batas Provinsi
- Batas Kabupaten
- Jaringan Jalan
- Batas Kawasan Hutan
- ~ Sungai dan Anak Sungai
- Danau

NO UNIT KPH

- | | |
|------------------|--------------------|
| UNIT I - KPHP | UNIT XVIII - KPHP |
| UNIT II - KPHP | UNIT XIX - KPHP |
| UNIT III - KPHP | UNIT XX - KPHP |
| UNIT IV - KPHL | UNIT XXI - KPHL |
| UNIT V - KPHP | UNIT XXII - KPHP |
| UNIT VI - KPHP | UNIT XXIII - KPHP |
| UNIT VII - KPHP | UNIT XXIV - KPHP |
| UNIT VIII - KPHP | UNIT XXV - KPHP |
| UNIT IX - KPHL | UNIT XXVI - KPHP |
| UNIT X - KPHP | UNIT XXVII - KPHP |
| UNIT XI - KPHP | UNIT XXVIII - KPHP |
| UNIT XII - KPHP | UNIT XXIX - KPHP |
| UNIT XIII - KPHP | UNIT XXX - KPHP |
| UNIT XIV - KPHP | UNIT XXXI - KPHP |
| UNIT XV - KPHP | UNIT XXXII - KPHL |
| UNIT XVI - KPHP | UNIT XXXIII - KPHL |
| UNIT XVII - KPHP | |

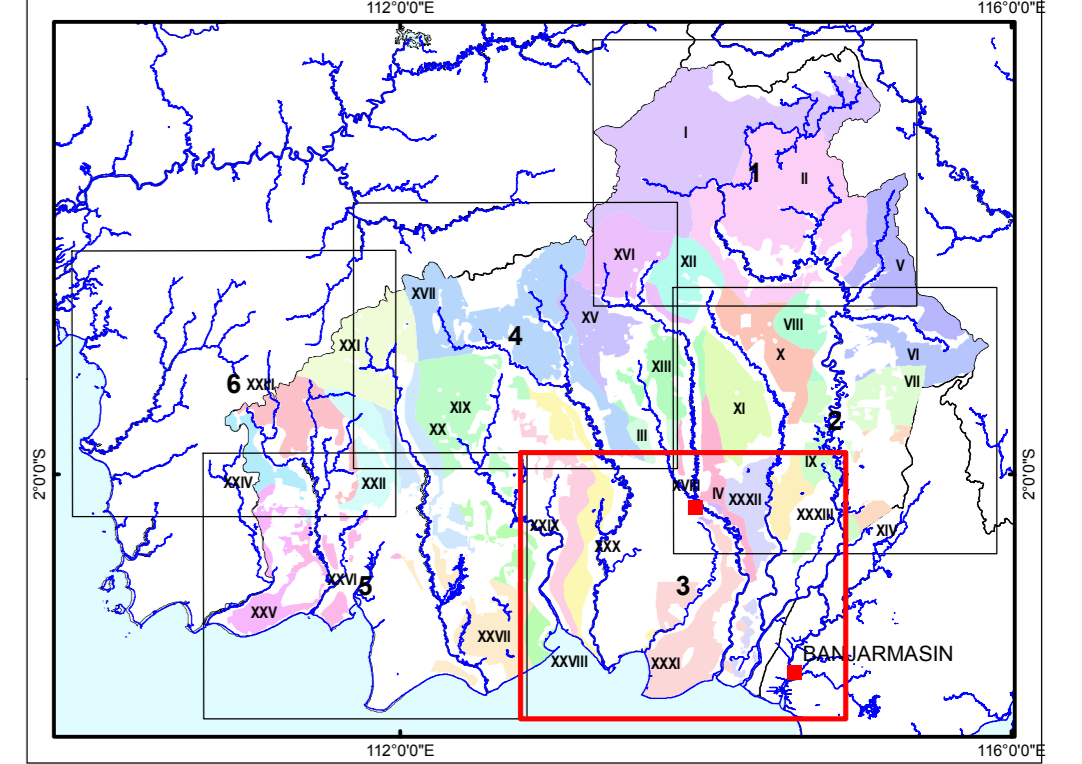
SUMBER DATA :

1. Peta Perubahan Penentuan Kawasan Hutan Menjadi Bukan Kawasan Hutan, Perubahan Fungsi Kawasan Hutan dan Penunjukan Bukan Kawasan Hutan Menjadi Kawasan Hutan di Provinsi Kalimantan Tengah, Skala 1:250.000 (Lampiran Nomor SK.292/Menhut-II/2011, tanggal 31 Mei 2011)
2. Peta Usulan Penetapan KPHL dan KPHP Provinsi Kalimantan Tengah, Skala 1 : 250.000 (Lampiran Surat Gubernur Kalimantan Tengah No. 522/2/1377/Dishut Perihal Usulan Penetapan Kesatuan Pengelolaan Hutan (KPH) Provinsi Kalimantan Tengah)
3. Peta Daerah Aliran Sungai Provinsi Kalimantan Tengah, Skala 1 : 250.000
4. Peta Dasar Tematik Kehutanan Provinsi Kalimantan Tengah, Skala 1 : 250.000

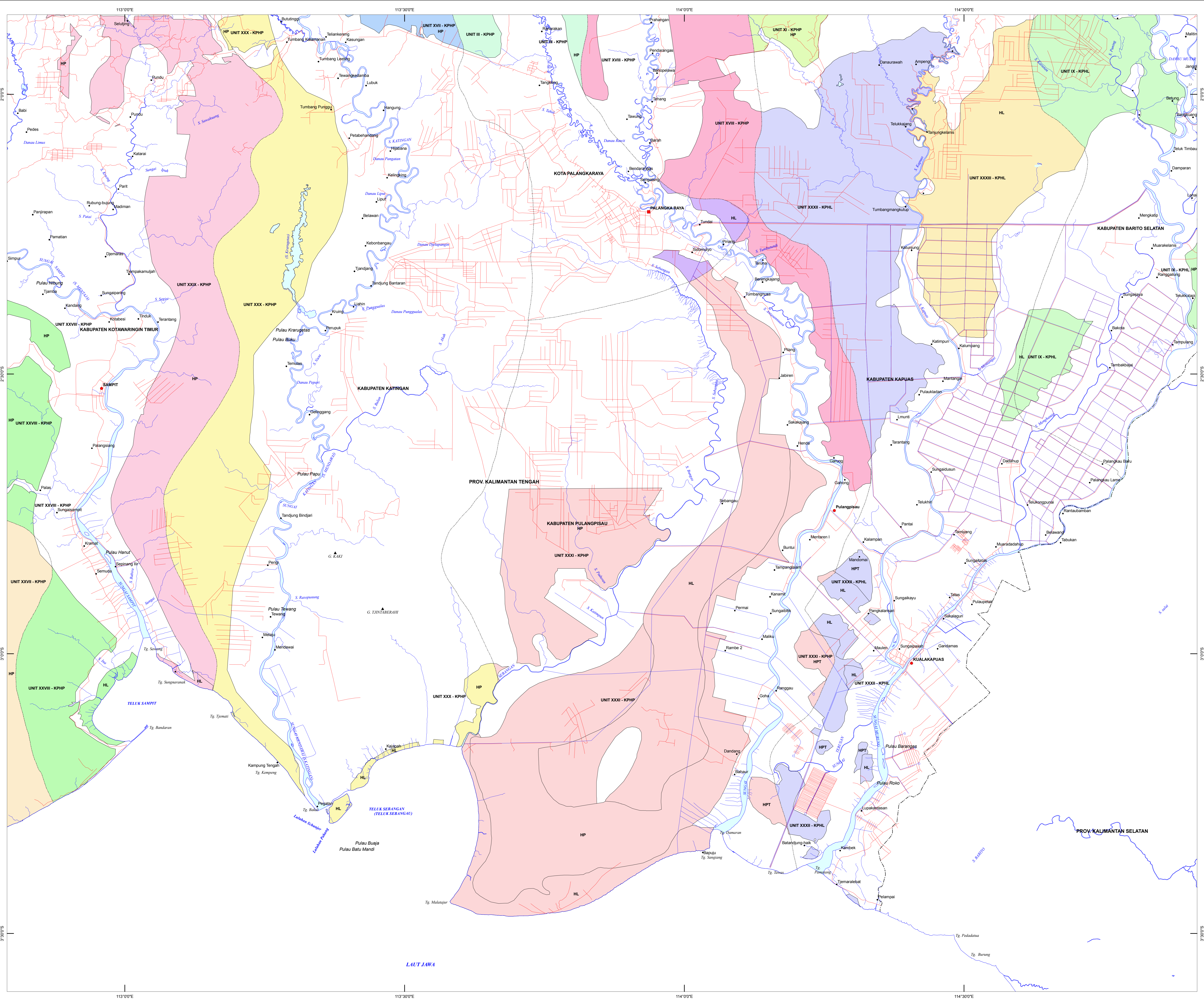
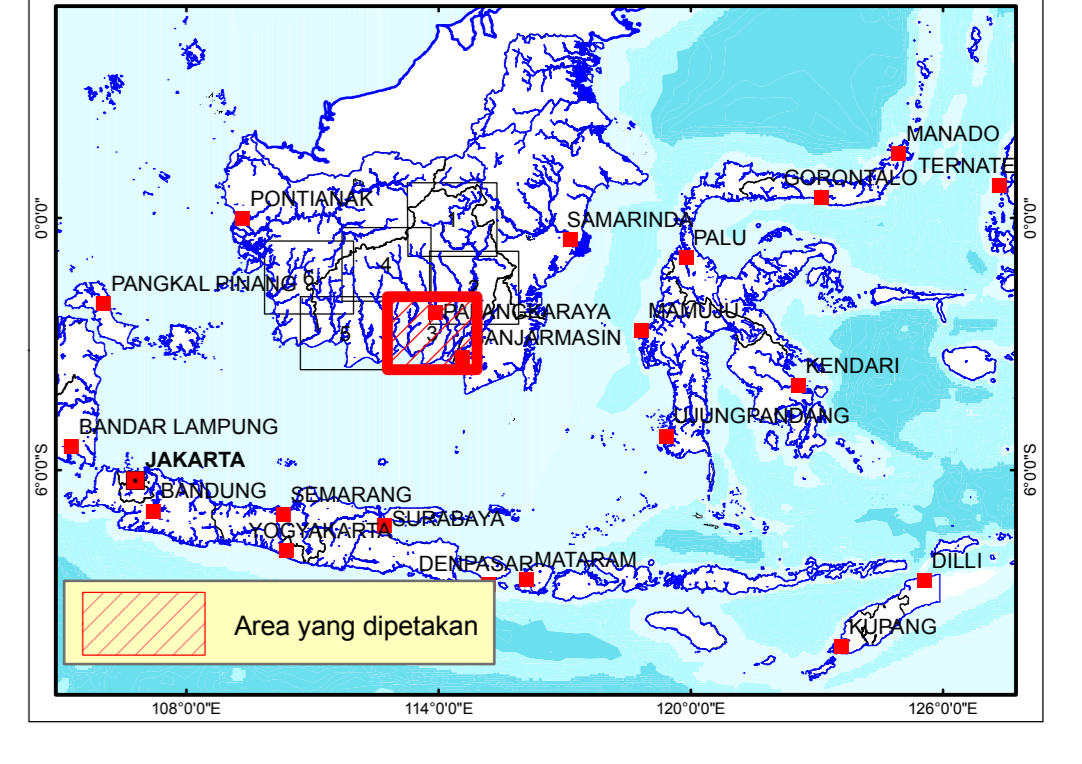
Catatan :

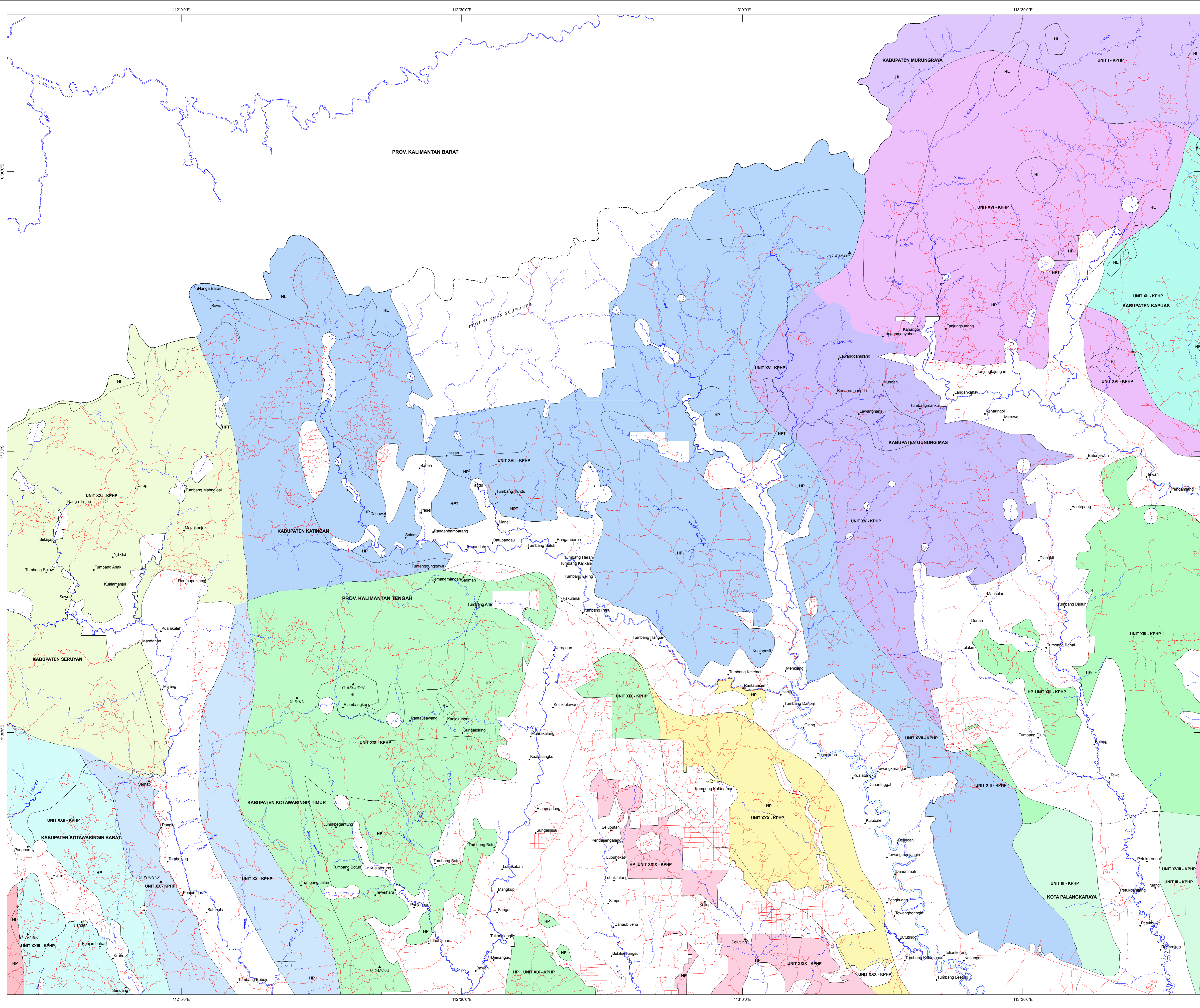
1. Batas administrasi pemerintahan yang tergambar di atas peta tidak sepenuhnya dapat digunakan sebagai acuan
2. Batas Wilayah KPH tidak dapat digunakan sebagai acuan batas status dan atau fungsi kawasan hutan.

PETA SITUASI LEMBAR KPHL DAN KPHP
Skala 1 : 5.500.000



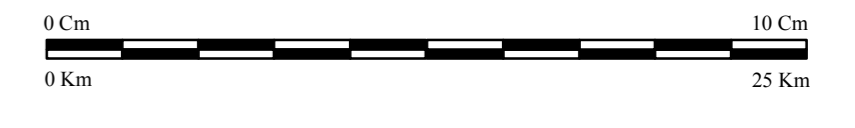
PETA SITUASI PROVINSI
Skala 1 : 20.000.000





**PETA PENETAPAN WILAYAH
KESATUAN PENGELOLAAN HUTAN LINDUNG (KPHL) DAN
KESATUAN PENGELOLAAN HUTAN PRODUKSI (KPHP)
PROVINSI KALIMANTAN TENGAH**

Skala 1 : 250.000



LAMPIRAN 2 KEPUTUSAN MENTERI KEHUTANAN

NOMOR : SK.2/Menhut-11/2012

TANGGAL : 9 Januari 2012

MENTERI KEHUTANAN,

Zulkifli Hasan
ZULKIFLI HASAN

KETERANGAN :

- Ibukota Provinsi
- Ibukota Kabupaten/Kota
- Kota Kecamatan/Desa
- ▲ Gunung
- Titik Tinggi
- Batas Provinsi
- Batas Kabupaten
- Jaringan Jalan
- Batas Kawasan Hutan
- Sungai dan Anak Sungai
- Danau

NO UNIT KPH

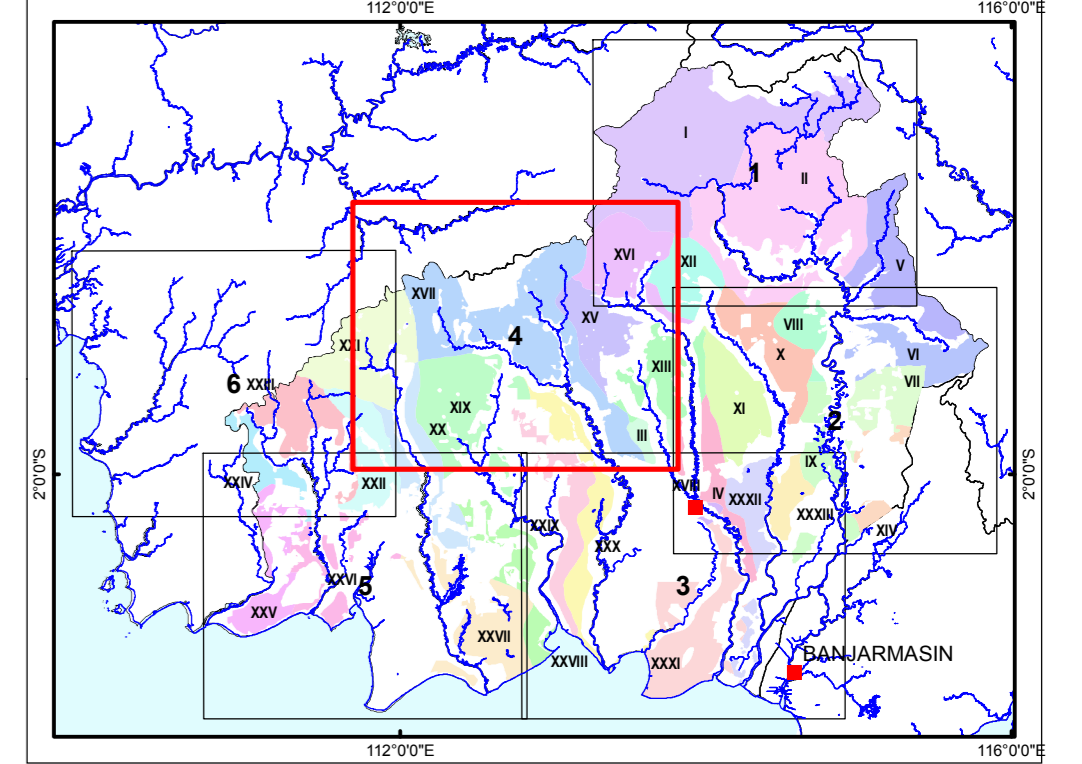
- UNIT I - KPHP
- UNIT II - KPHP
- UNIT III - KPHP
- UNIT IV - KPHL
- UNIT V - KPHP
- UNIT VI - KPHP
- UNIT VII - KPHP
- UNIT VIII - KPHP
- UNIT IX - KPHL
- UNIT X - KPHP
- UNIT XI - KPHP
- UNIT XII - KPHP
- UNIT XIII - KPHP
- UNIT XIV - KPHP
- UNIT XV - KPHP
- UNIT XVI - KPHP
- UNIT XVII - KPHP
- UNIT XVIII - KPHP
- UNIT XIX - KPHP
- UNIT XX - KPHP
- UNIT XXI - KPHP
- UNIT XXII - KPHP
- UNIT XXIII - KPHP
- UNIT XXIV - KPHP
- UNIT XXV - KPHP
- UNIT XXVI - KPHP
- UNIT XXVII - KPHP
- UNIT XXVIII - KPHP
- UNIT XXIX - KPHP
- UNIT XXX - KPHP
- UNIT XXXI - KPHP
- UNIT XXXII - KPHP
- UNIT XXXIII - KPHP
- UNIT XXXIV - KPHP
- UNIT XXXV - KPHP
- UNIT XXXVI - KPHP
- UNIT XXXVII - KPHP
- UNIT XXXVIII - KPHP
- UNIT XXXIX - KPHP
- UNIT XL - KPHP

SUMBER DATA :

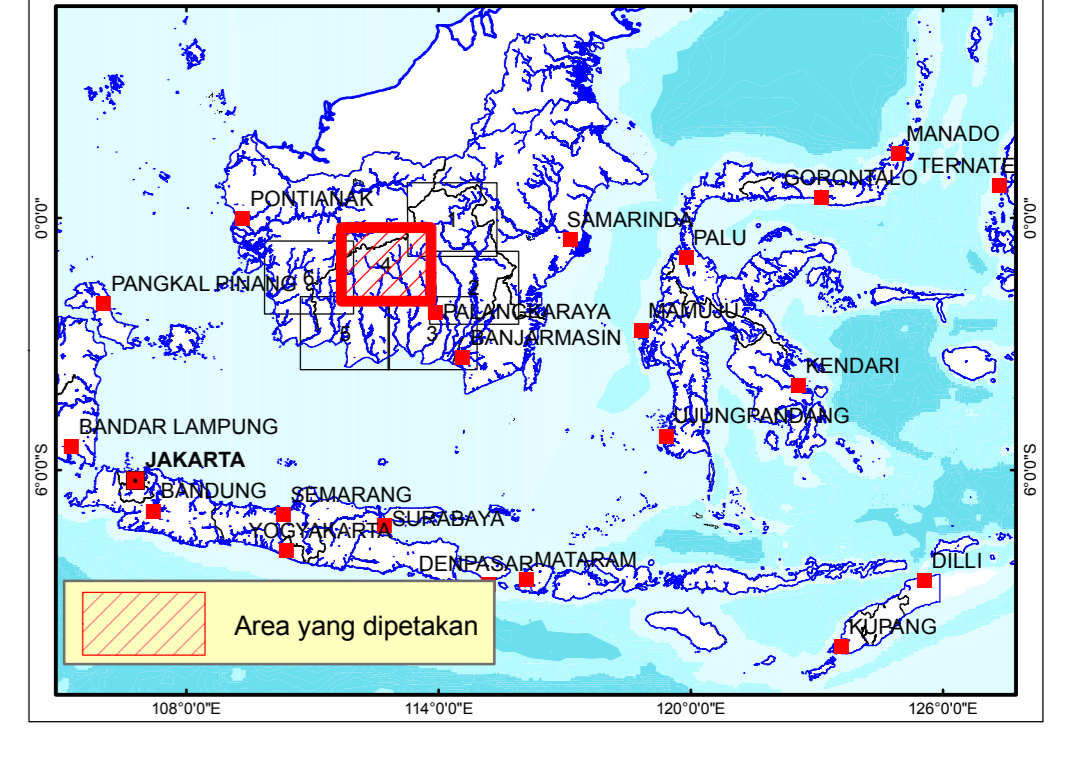
1. Peta Perubahan Peruntukan Kawasan Hutan Menjadi Bukan Kawasan Hutan, Perubahan Fungsi Kawasan Hutan Dan Penunjukan Bukan Kawasan Hutan Menjadi Kawasan Hutan di Provinsi Kalimantan Tengah, Skala 1:250.000 (Lampiran Nomor SK 292/Menhut-11/2011, tanggal 31 Mei 2011)
2. Peta Usulan Penetapan KPHL dan KPHP Provinsi Kalimantan Tengah, Skala 1: 250.000 (Lampiran Surat Gubernur Kalimantan Tengah No. 522/21377/Dishut Perihal Usulan Penetapan Kesatuan Pengelolaan Hutan (KPH) Provinsi Kalimantan Tengah)
3. Peta Daerah Aliran Sungai Provinsi Kalimantan Tengah, Skala 1 : 250.000
4. Peta Dasar Tematik Kehutanan Provinsi Kalimantan Tengah, Skala 1 : 250.000

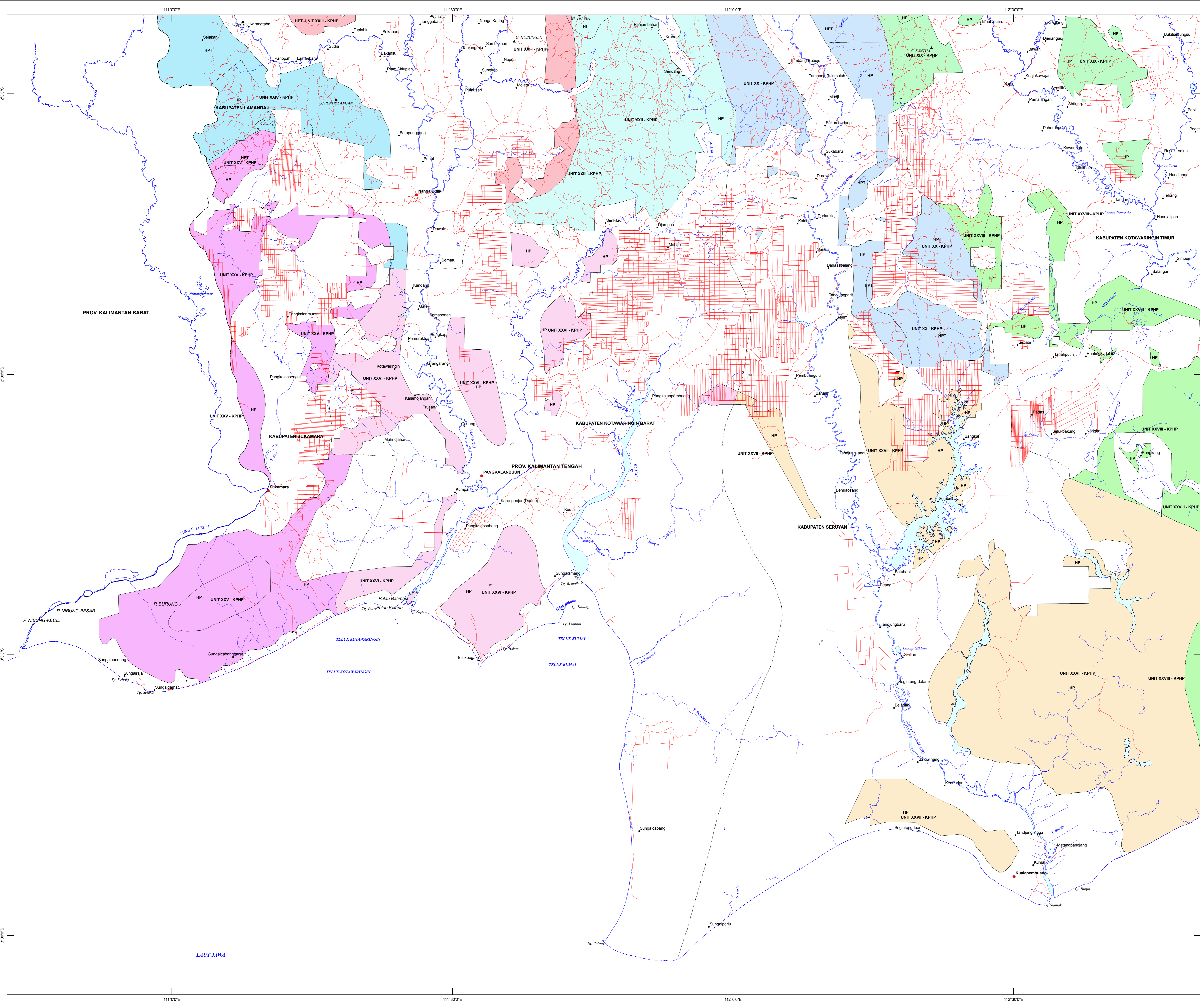
- Catatan :
1. Batas administrasi pemerintahan yang tergambar di atas peta tidak sepenuhnya dapat digunakan sebagai acuan
 2. Batas Wilayah KPH tidak dapat digunakan sebagai acuan batas status dan atau fungsi kawasan hutan.

PETA SITUASI LEMBAR KPHL DAN KPHP
Skala 1 : 5.500.000



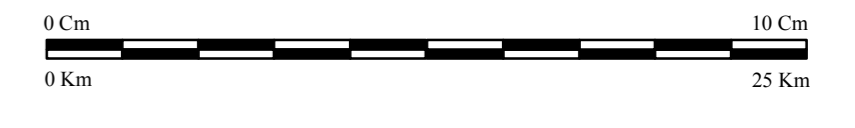
PETA SITUASI PROVINSI
Skala 1 : 20.000.000





**PETA PENETAPAN WILAYAH
KESATUAN PENGELOLAAN HUTAN LINDUNG (KPHL) DAN
KESATUAN PENGELOLAAN HUTAN PRODUKSI (KPHP)
PROVINSI KALIMANTAN TENGAH**

Skala 1 : 250.000



LAMPIRAN 2 KEPUTUSAN MENTERI KEHUTANAN

NOMOR : SK.2/Minhut-IT/2012

TANGGAL : 9 Januari 2012

MENTERI KEHUTANAN,

Zulkifli Hasan
ZULKIFLI HASAN

KETERANGAN :

- Ibukota Provinsi
- Ibukota Kabupaten/Kota
- Kota Kecamatan/Desa
- ▲ Gunung
- Titik Tinggi
- Batas Provinsi
- Batas Kabupaten
- Jaringan Jalan
- Batas Kawasan Hutan
- Sungai dan Anak Sungai
- Danau

NO UNIT KPH

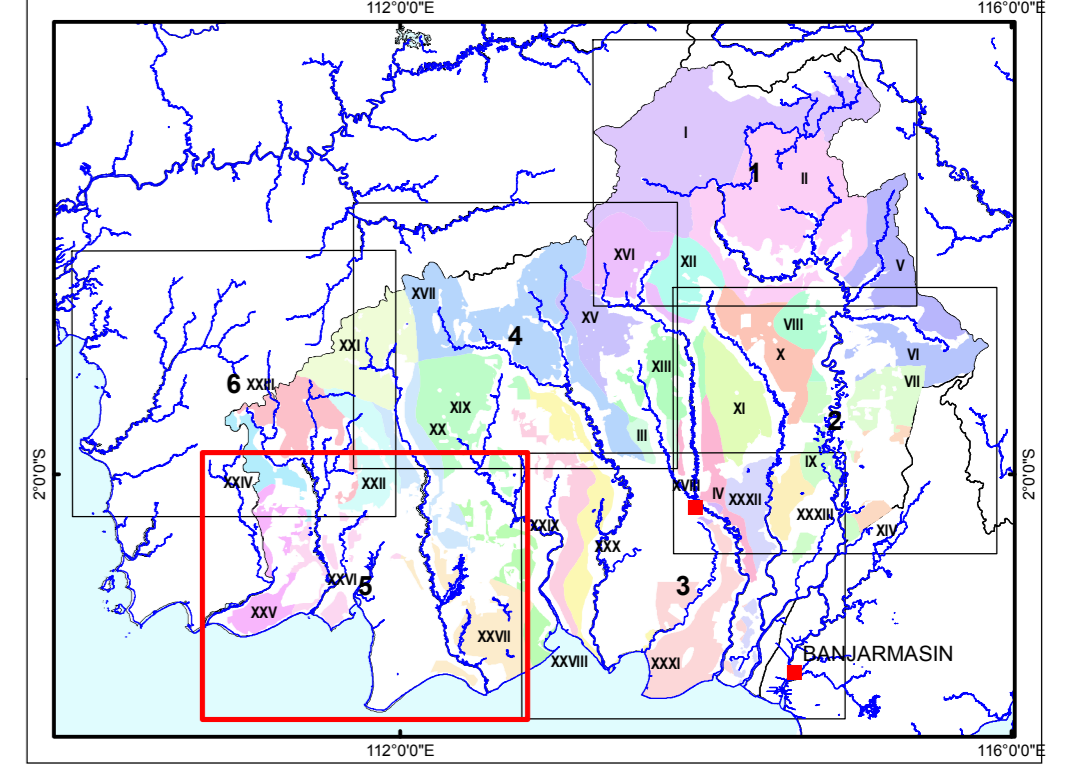
- | | |
|-----------------|-------------------|
| UNIT I - KPH | UNIT XVIII - KPH |
| UNIT II - KPH | UNIT XIX - KPH |
| UNIT III - KPH | UNIT XX - KPH |
| UNIT IV - KPH | UNIT XXI - KPH |
| UNIT V - KPH | UNIT XXII - KPH |
| UNIT VI - KPH | UNIT XXIII - KPH |
| UNIT VII - KPH | UNIT XXIV - KPH |
| UNIT VIII - KPH | UNIT XXV - KPH |
| UNIT IX - KPH | UNIT XXVI - KPH |
| UNIT X - KPH | UNIT XXVII - KPH |
| UNIT XI - KPH | UNIT XXVIII - KPH |
| UNIT XII - KPH | UNIT XXIX - KPH |
| UNIT XIII - KPH | UNIT XXX - KPH |
| UNIT XIV - KPH | UNIT XXXI - KPH |
| UNIT XV - KPH | UNIT XXXII - KPH |
| UNIT XVI - KPH | UNIT XXXIII - KPH |
| UNIT XVII - KPH | |

SUMBER DATA :

1. Peta Perubahan Penentuan Kawasan Hutan Menjadi Bukan Kawasan Hutan, Perubahan Fungsi Kawasan Hutan dan Penunjukan Bukan Kawasan Hutan Menjadi Kawasan Hutan di Provinsi Kalimantan Tengah, Skala 1:250.000 (Lampiran Nomor SK.292/Minhut-IT/2011, tanggal 31 Mei 2011)
2. Peta Usulan Penetapan KPHL dan KPHP Provinsi Kalimantan Tengah, Skala 1 : 250.000 (Lampiran Surat Gubernur Kalimantan Tengah No. 522/2/1377/Dishut Perihal Usulan Penetapan Kesatuan Pengelolaan Hutan (KPH) Provinsi Kalimantan Tengah, Skala 1 : 250.000)
3. Peta Daerah Aliran Sungai Provinsi Kalimantan Tengah, Skala 1 : 250.000
4. Peta Dasar Tematik Kehutanan Provinsi Kalimantan Tengah, Skala 1 : 250.000

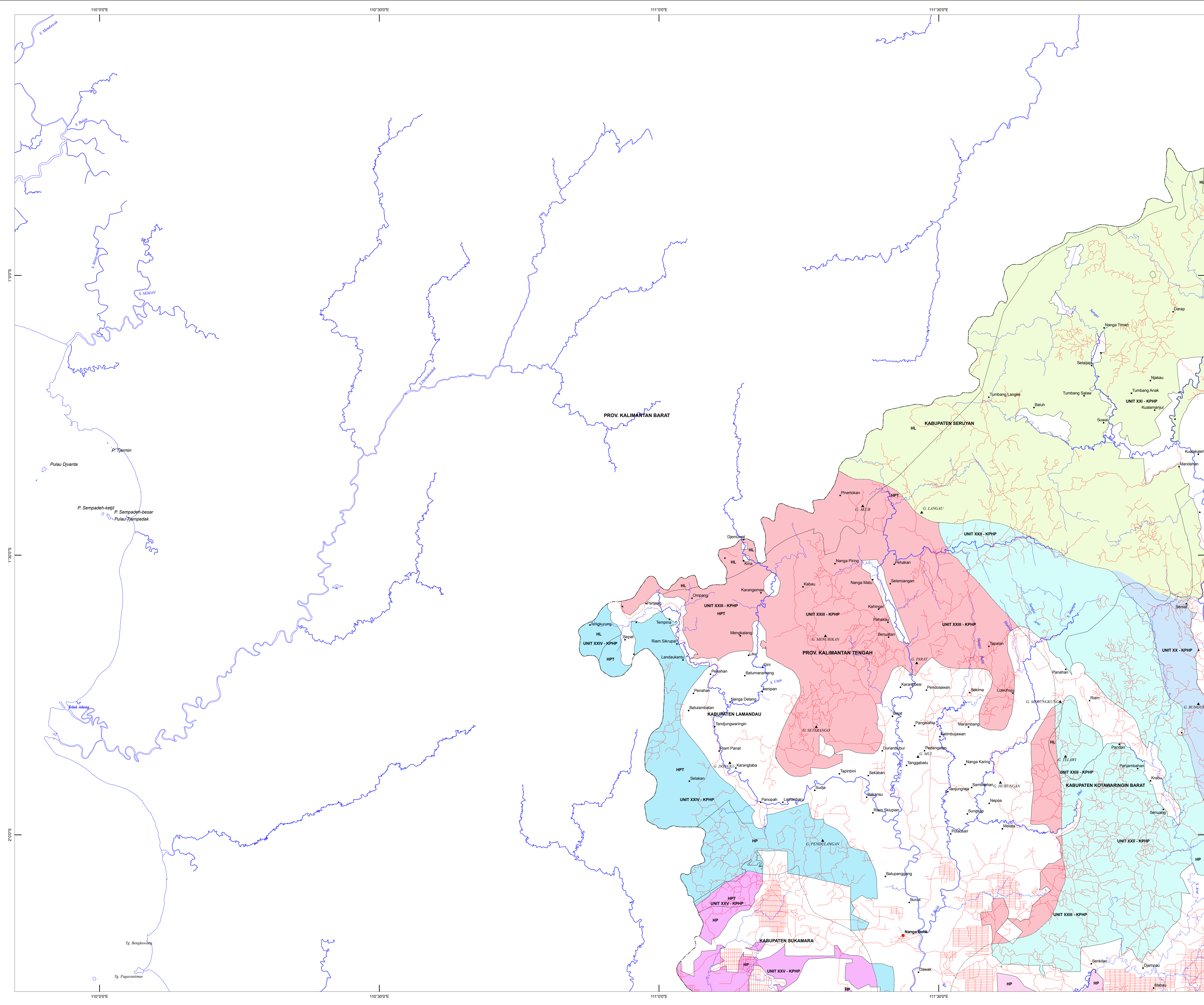
Catatan :
1. Batas administrasi pemerintahan yang tergambar di atas peta tidak sepenuhnya dapat digunakan sebagai acuan
2. Batas Wilayah KPH tidak dapat digunakan sebagai acuan batas status dan atau fungsi kawasan hutan.

PETA SITUASI LEMBAR KPHL DAN KPHP
Skala 1 : 5.500.000



PETA SITUASI PROVINSI
Skala 1 : 20.000.000





**PETA PENETAPAN WILAYAH
KESATUAN PENGELOLAAN HUTAN LINDUNG (KPHL) DAN
KESATUAN PENGELOLAAN HUTAN PRODUKSI (KPHP)
PROVINSI KALIMANTAN TENGAH**

Skala 1 : 250.000



LAMPIRAN 2 KEPUTUSAN MENTERI KEHUTANAN

NOMOR : SK.2/Minhut-12/2012

TANGGAL : 9 Januari 2012

MENTERI KEHUTANAN,

Zulkifli Hasan
ZULKIFLI HASAN

KETERANGAN :

- Ibukota Provinsi
- Ibukota Kabupaten/Kota
- Kota Kecamatan/Desa
- ▲ Gunung
- Titik Tinggi
- Batas Provinsi
- Batas Kabupaten
- Jaringan Jalan
- Batas Kawasan Hutan
- Sungai dan Anak Sungai
- Danau

NO UNIT KPH

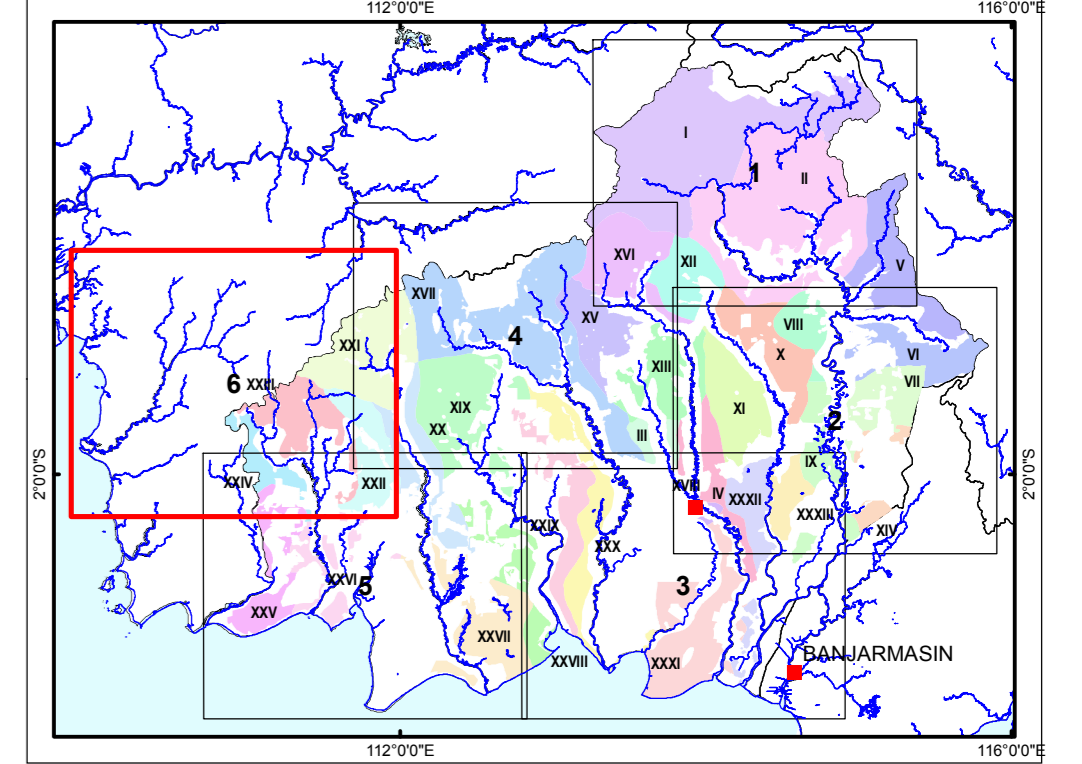
- | | |
|------------------|--------------------|
| UNIT I - KPHP | UNIT XVIII - KPHP |
| UNIT II - KPHP | UNIT XIX - KPHP |
| UNIT III - KPHP | UNIT XX - KPHP |
| UNIT IV - KPHL | UNIT XXI - KPHP |
| UNIT V - KPHP | UNIT XXII - KPHP |
| UNIT VI - KPHP | UNIT XXIII - KPHP |
| UNIT VII - KPHP | UNIT XXIV - KPHP |
| UNIT VIII - KPHP | UNIT XXV - KPHP |
| UNIT IX - KPHL | UNIT XXVI - KPHP |
| UNIT X - KPHP | UNIT XXVII - KPHP |
| UNIT XI - KPHP | UNIT XXVIII - KPHP |
| UNIT XII - KPHP | UNIT XXIX - KPHP |
| UNIT XIII - KPHP | UNIT XXX - KPHP |
| UNIT XIV - KPHP | UNIT XXXI - KPHP |
| UNIT XV - KPHP | UNIT XXXII - KPHL |
| UNIT XVI - KPHP | UNIT XXXIII - KPHL |
| UNIT XVII - KPHP | |

SUMBER DATA :

1. Peta Perubahan Penentuan Kawasan Hutan Menjadi Bukan Kawasan Hutan, Perubahan Fungsi Kawasan Hutan Dan Penunjukan Bukan Kawasan Hutan Menjadi Kawasan Hutan di Provinsi Kalimantan Tengah, Skala 1:250.000 (Lampiran Nomor SK 292/Menhut-11/2011, tanggal 31 Mei 2011)
2. Peta Usulan Penetapan KPHL dan KPHP Provinsi Kalimantan Tengah, Skala 1: 250.000 (Lampiran Surat Gubernur Kalimantan Tengah No. 522/2/1377/Dishut Perihal Usulan Penetapan Kesatuan Pengelolaan Hutan (KPH) Provinsi Kalimantan Tengah)
3. Peta Daerah Aliran Sungai Provinsi Kalimantan Tengah, Skala 1 : 250.000
4. Peta Dasar Tematik Kehutanan Provinsi Kalimantan Tengah, Skala 1 : 250.000

Catatan :
1. Batas administrasi pemerintahan yang tergambar di atas peta tidak sepenuhnya dapat digunakan sebagai acuan.
2. Batas Wilayah KPH tidak dapat digunakan sebagai acuan batas status dan atau fungsi kawasan hutan.

PETA SITUASI LEMBAR KPHL DAN KPHP
Skala 1 : 5.500.000



PETA SITUASI PROVINSI
Skala 1 : 20.000.000

